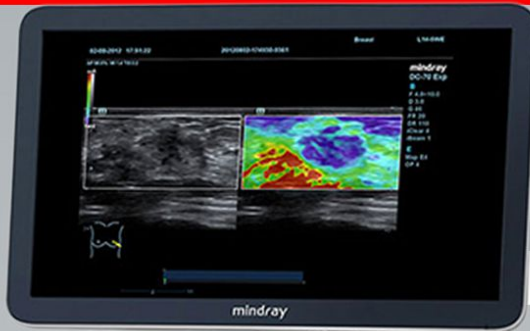


Unsere High-Class Systeme

Jetzt profitieren und sorglos nutzen !

mindray DC-70 Expert XI



+ Innovative Technologie

+ Exzellente Bildqualität

+ Höchste Effizienz

inkl.
5 Jahre
Garantie

L12-3E Linear Sonde

SC6-1E Single Crystal Convex Sonde

SP5-1E Single Crystal Phasor Sonde

**Leasing-Angebot
pro Monat***

679.⁰⁰

inkl. Cardio- und
Full-Service Paket

UNSER FULL SERVICE ANGEBOT - ALLES AUS EINER HAND

- ✓ Echte 5-Jahres Garantie
- ✓ Konstanzprüfung für Ihre KV
- ✓ jährliche Wartung
- ✓ Elektronik-Versicherung

Ein Angebot der Sonoring Financial Services in Zusammenarbeit mit:



**BNP PARIBAS
LEASING SOLUTIONS**



AXA Geschäftsstelle
Christof Stücker
Holzwickede



Sonderaktion gültig bis 30.04.2021. Vertragslaufzeit 54 Monate Leasing Teilamortisation (10 % Restwert).

* 54 monatliche Raten (linearer Verlauf). | ** 48 monatliche Raten (erste Rate nach 6 Monaten).

Irrtum, Nachtrag, jederzeitige Änderung oder Widerruf jeweils aus wichtigem Grund vorbehalten, vorbehaltlich positiver Bonitätsprüfung, Kalkulation unterliegt den üblichen Genehmigungsverfahren der BNP Paribas Lease Group S.A., Zweigniederlassung Deutschland. Finanzierung gilt nur für Freiberufler und Gewerbetreibende. Es gelten unsere allgemeinen Geschäftsbedingungen. Die Abbildungen stellen nicht immer die serienmäßige Ausführung des Ultraschallsystems dar.

Exklusiv in Ihren Dormed Sonotheken!

Dortmund • Düsseldorf • Emsland • Hamburg • Bremen • Kiel

Zentrale und Sonothek am Airport Dortmund

Dormed medizinische Systeme mbh • Wilhelm-Röntgen-Straße 4, 59439 Holzwickede
Telefon (0 23 01) 188-600 • Telefax (0 23 01) 188-620
E-Mail: info@dormed.de • www.dormed.de

SONORING®
DORMED med. Systeme